

## Bedienungsanleitung „Zuckerwattemaschine“

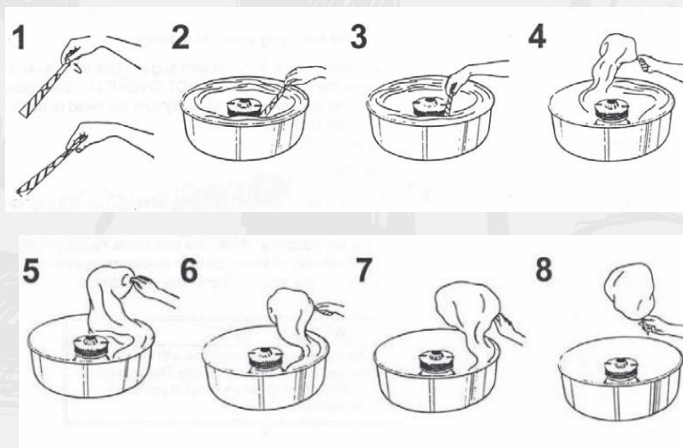


### Vorbereitung & Zubereitung:

1. Stellen Sie die Zuckerwattemaschine auf einen festen, ebenen und trockenen Untergrund und schließen sie diese ans Stromnetz an.
2. Füllen Sie den Zucker bis zur Unterkante in den Spinnkopf  
→ Wenn aromatisierte/farbige Zuckerwatte gewünscht ist, mischen Sie vorher 1kg Zucker mit 5g Farbaromapulver.

**WICHTIG:** Füllen Sie nie Zucker in den Spinnkopf, wenn dieser läuft – Verletzungsgefahr!

3. Masterschalter und Candy Switch auf ON stellen – die Temperatursteuerung erfolgt automatisch. Nach ca. 45 Sekunden bildet sich es dünnes Netz aus Zuckerwatte.
4. Die Zuckerwatte mit leichtem Schwung auf den Zuckerwattestab aufwickeln, den Stab dabei mit den Fingern drehen.



### Nachbereitung:

5. Wenn Sie keine Zuckerwatte mehr produzieren möchten, den kompletten Zucker aus dem Spinnkopf spinnen.
6. Stellen Sie alle Schalter auf OFF.
7. Die Zuckerwattewanne mit warmem Wasser und Spülmittel reinigen.
8. KEIN Wasser im Bereich des Spinnkopfes verwenden und Spinnkopf innen nicht reinigen!